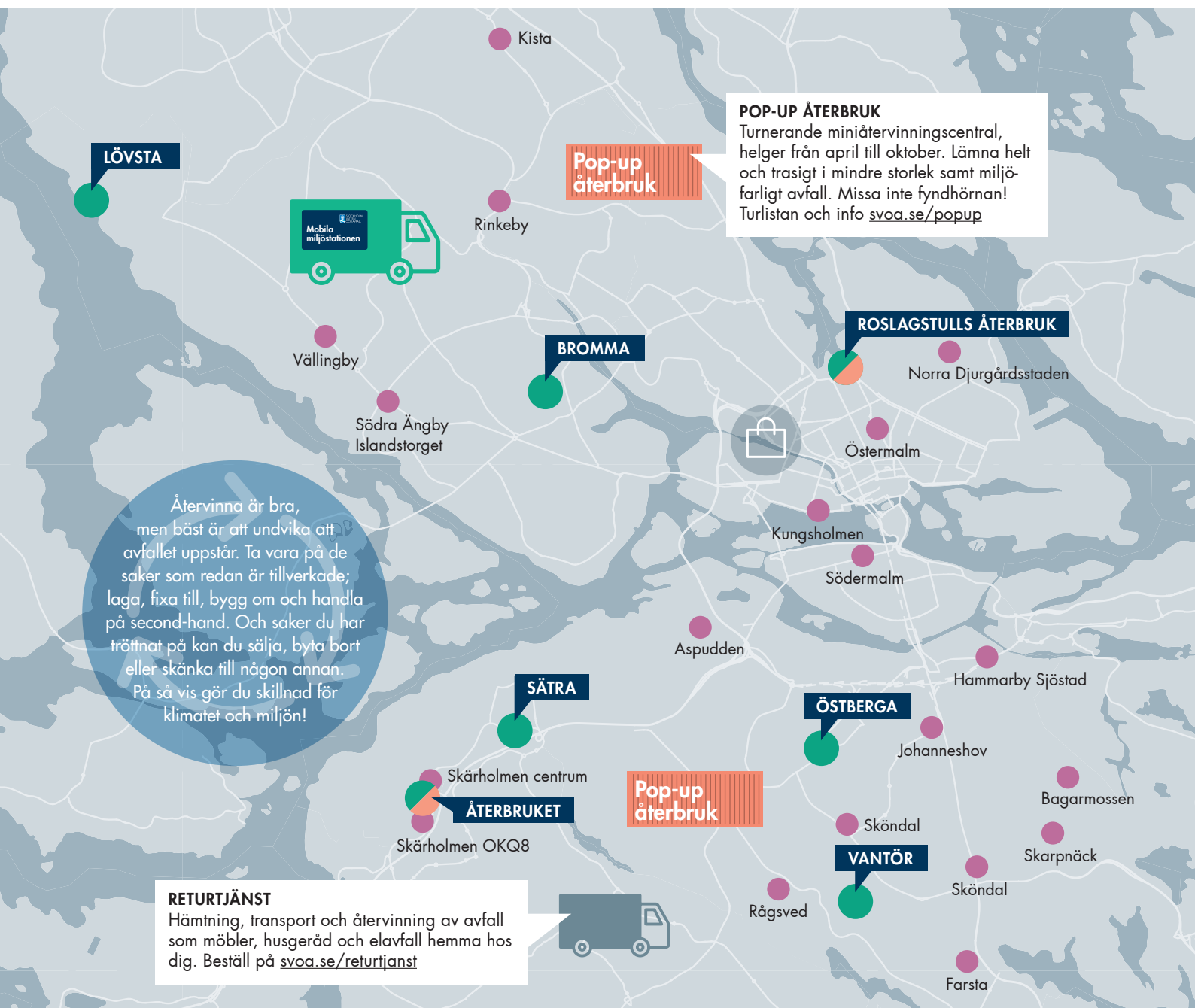


Här kan du återvinna och återbruka

Här är kartan som hjälper dig hitta rätt. Men vet du hur de olika sakerna ska återvinnas? Sorteringsguiden ger svar på det mesta, se svoa.se/sorteringsguiden



LÖVSTA



Pop-up återbruk

POP-UP ÅTERBRUK

Turnerande miniåtervinningscentral, helger från april till oktober. Lämna helt och trasigt i mindre storlek samt miljöfarligt avfall. Missa inte fyndhörnan! Turlistan och info svoa.se/popup

BROMMA

ROSLAGSTULLS ÅTERBRUK

Återvinna är bra, men bäst är att undvika att avfallet uppstår. Ta vara på de saker som redan är tillverkade; laga, fixa till, bygg om och handla på second-hand. Och saker du har tröttnat på kan du sälja, byta bort eller skänka till någon annan. På så vis gör du skillnad för klimatet och miljön!

SÄTRA

Pop-up återbruk

ÖSTBERGA

ÅTERBRUKET

RETURJTJÄNST

Hämtning, transport och återvinning av avfall som möbler, husgeråd och elavfall hemma hos dig. Beställ på svoa.se/returtjanst



VANTÖR



ÅTERVINNINGSCENTRALER

Här kan du lämna trasiga saker, elektronik, vitvaror, miljöfarligt avfall, byggavfall och grovavfall. Hela föremål som cyklar, textilier, husgeråd, möbler och verktyg som kan användas på nytt lämnas till återbruket på plats.

Återvinn gärna på vardagar då besöksstrycket är lägre.



ÅTERBRUKET I SKÄRHMEN

Miniåtervinningscentral där du kan lämna hela och trasiga föremål i mindre storlek. Fynda återbrukade saker. Låna verkstad för cykel, textil, möbler/trä och ge dina ägodelar ett längre liv.

ROSLAGSTULL

Miniåtervinningscentral, lämna hela och trasiga föremål i mindre storlek, miljöfarligt avfall, el och textil. Ej byggavfall.



MILJÖSTATIONER

Här lämnar du miljöfarligt avfall som kemikalier, kosmetika, färgrester, batterier, ljuskällor, småelektronik, stekolja/fett. Adresser och info hittar du på svoa.se/miljostationer



BUTIKSINLÄMNING

Lämna kosmetiskt avfall till utvalda butiker. Butiker och mer info hittar du på svoa.se/butiksinlamning.



MOBILA MILJÖSTATIONEN

Här lämnar du miljöfarligt avfall som kemikalier, kosmetika, färgrester, batterier, ljuskällor, småelektronik. Lastbilen stannar på många platser runt om i staden. För turlistor och info, se svoa.se/mobila

ÅTERVINNINGSTATIONER

Tidningar och förpackningar lämnar du till närmaste återvinningsstation som finns i Stockholms gatumiljö. Sök på adress eller via kartan på: fiab.se